

Palla Hasler 125 grani 7mm

Arma: Blaser R93 (ottica Swarovski Z6i 2,5-15x56 P BT)

Calibro: 7x64 Brenneke

Lunghezza canna: 57,8 cm

Ricarica utilizzata: 57 gr Norma URP

Bossoli Norma nuovi

Inneschi Federal GM210 Match

OAL: 86,00 mm

Cartuccia crimpata con un Lee Factory Crimp 7mm Remington Magnum

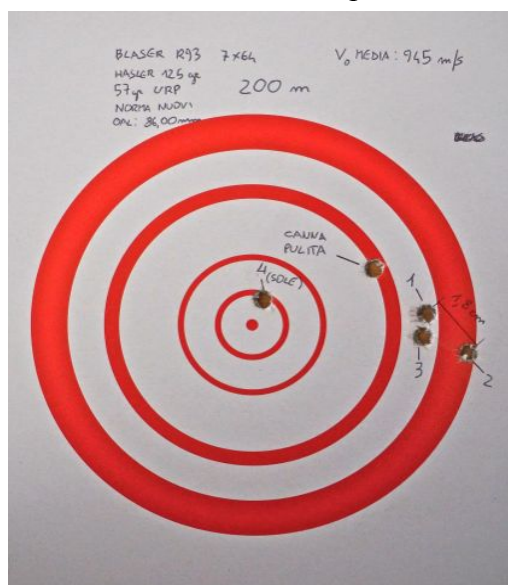
Velocità alla bocca media: 945 m/s

Precisione a bersaglio:

100 metri (3 colpi, 8mm):



200 metri (Foto 1: 3 colpi buoni 1,8cm. Foto 2: 3 colpi 1,5cm 4 colpi 2,5cm):





300 metri (tirato con la nebbia, 3 colpi 3,5 cm):



Abbattimenti:

1) Capriolo maschio, 353 metri. Animale in movimento (camminava veloce) colpito indietro e recuperato col cane (niente foto, purtroppo).

2) Cerva di 6-7 anni asciutta, 78 kg, 120 metri, colpo un po' altro nei polmoni; circa 20 metri percorsi. Ottimo sanguinamento, già sull'anschluss e per tutti i 20 metri. Nessun danno in uscita, ma parecchi in entrata: buttata una spalla. I frammenti della palla hanno stranamente deviato nella spalla colpendo l'osso.



Foto foro d'entrata (non ho la foto della spalla rovinata perchè non ho pelato io l'animale):



Foto foro d'uscita:

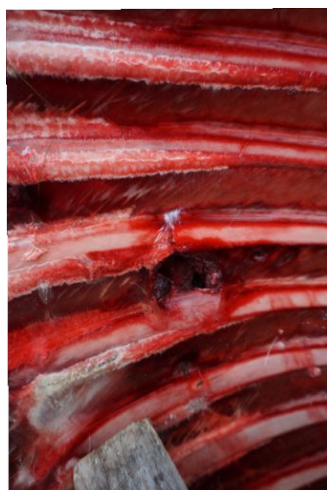


Foto palle Hasler recuperate interrate a 200 metri dopo aver oltrepassato un pannello di legno di 2 cm. Velocità d'impatto circa 830 m/s. (Nella seconda da sinistra si vede il segno lasciato dalla crimpatura sull'anello: l'anello è praticamente appiattito del tutto, ma questo non va a incidere sulla precisione, anzi questa cartuccia è più precisa con la crimpatura che senza.)



Da quello che ho potuto vedere sui soli 2 animali tirati fino ad ora le palle lavorano molto bene. Sono abbastanza morbide rispetto ad altre monolitiche, cosa che secondo me le rende un po' più portate a far danni sulla spoglia nei tiri brevi, ma ad avere una marcia in più sulle lunghe e lunghissime distanze. Certo 2 animali non fanno statistica, ma questa è la prima impressione.